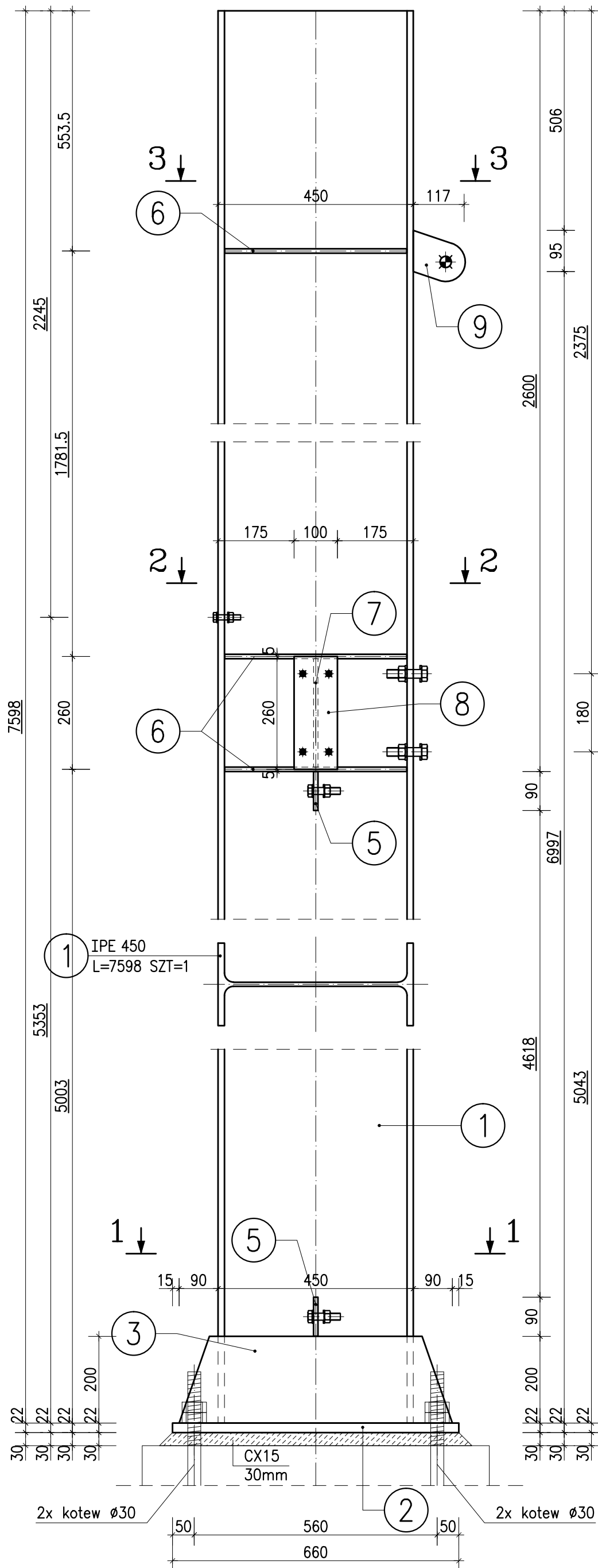
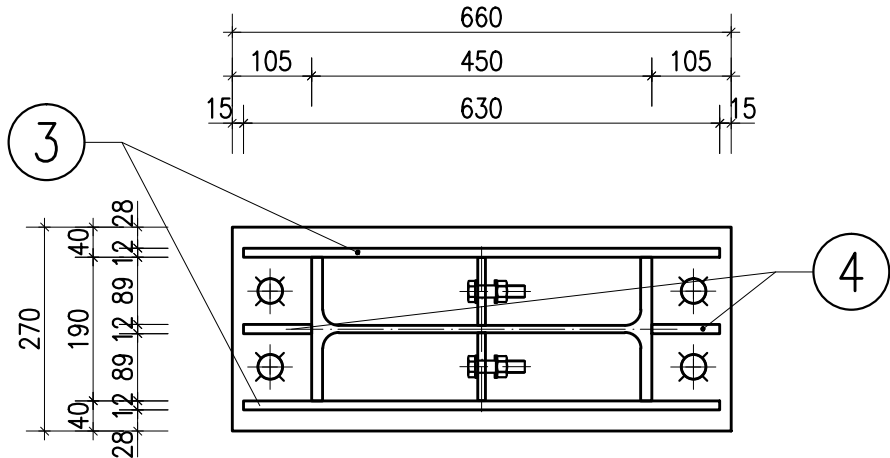


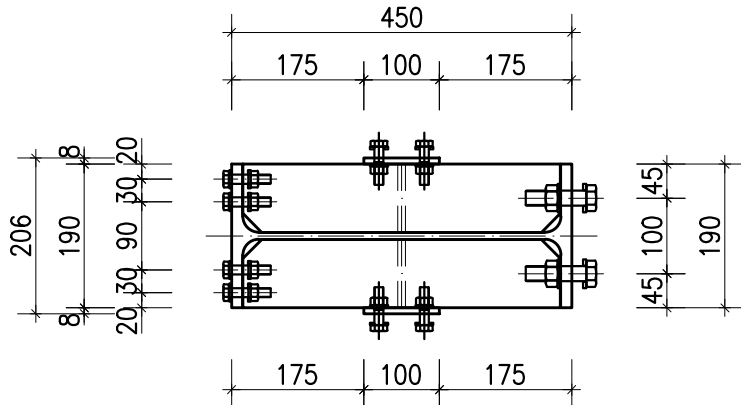
SŁUP S1 SZT.4 1:10



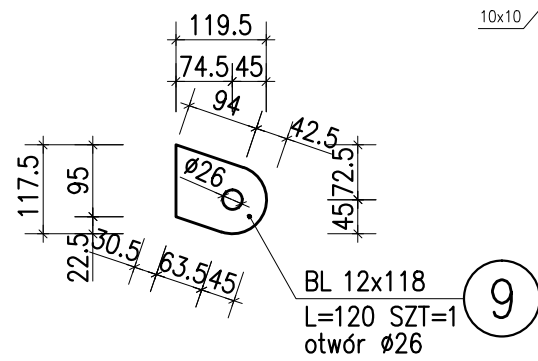
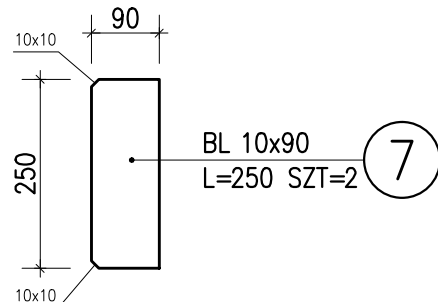
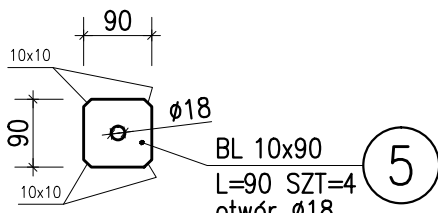
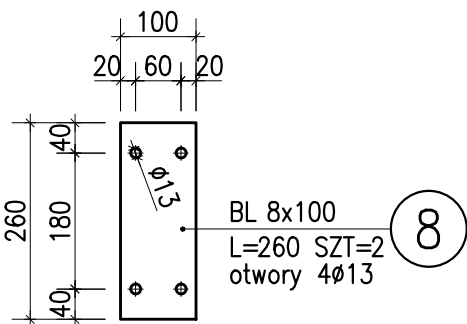
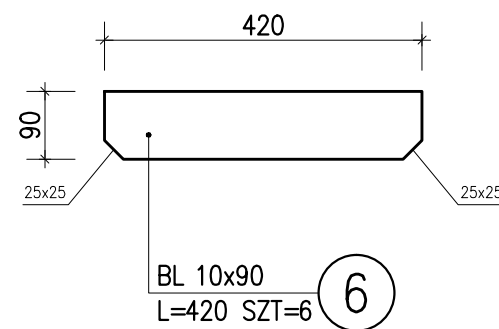
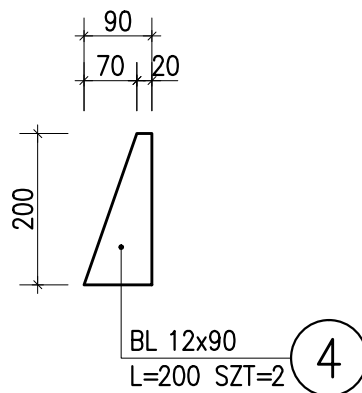
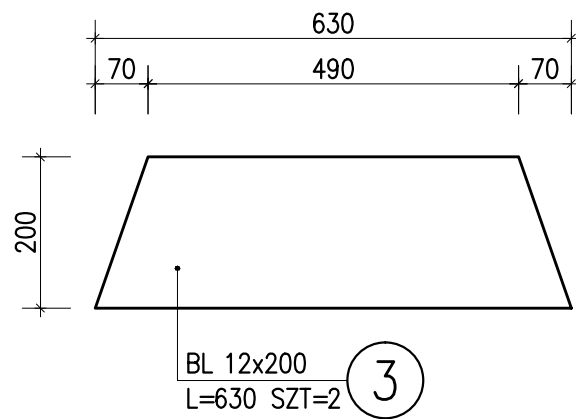
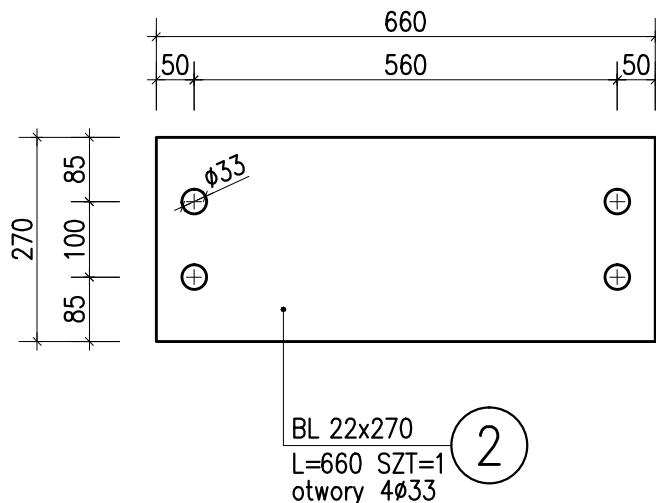
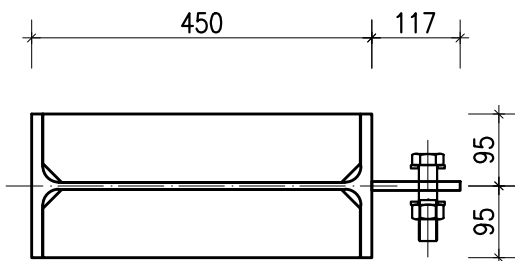
1-1 1:10



2-2 1:10



3-3 1:10



NIEOPISANE SPOINY WYKONAĆ JAKO PACHWINOWE
OBUSTRONNE GRUBOŚCI 0,6xGRUBOŚĆ CIĘSZSZEGO
Z ŁĄCZONYCH ELEMENTÓW LUB JAKO
PACHWINOWE JEDNOSTRONNE GRUBOŚCI
0,7xGRUBOŚĆ CIĘSZSZEGO Z ŁĄCZONYCH
ELEMENTÓW. SPOINY CZOŁOWE WYKONAĆ O
GRUBOŚCI RÓWNEJ GRUBOŚCI CIĘSZSZEGO
Z ŁĄCZONYCH ELEMENTÓW

ZESTAWIENIE STALI

POZ.	NUMER ELEMENTU	NAZWA ELEMENTU	DŁUGOŚĆ [mm]	GATUNEK STALI	LICZBA SZTUK	DL. RAZEM [m]	MASA JEDN [kg/m]	MASA 1 ELEM [kg]	MASA RAZEM [kg]	POLE JEDN [m2/m]	POLE 1 ELEM [m2]	POLE RAZEM [m2]
S1	1	IPE 450	7598	S235	1	7.60	77.60	589.60	589.60	1.61	12.20	12.20
	2	BL 22x270	660		1	0.66	46.63	30.78	30.78	0.58	0.39	0.39
	3	BL 12x200	630		2	1.26	18.84	11.87	23.74	0.42	0.27	0.53
	4	BL 12x90	200		2	0.40	8.48	1.70	3.39	0.20	0.04	0.08
	5	BL 10x90	90		4	0.36	7.07	0.64	2.54	0.20	0.02	0.07
	6	BL 10x90	420		6	2.52	7.07	2.97	17.80	0.20	0.08	0.50
	7	BL 10x90	250		2	0.50	7.07	1.77	3.53	0.20	0.05	0.10
	8	BL 8x100	260		2	0.52	6.28	1.63	3.27	0.22	0.06	0.11
	9	BL 12x118	120		1	0.12	11.12	1.33	1.33	0.26	0.03	0.03
OGÓŁEM									675.98			14.01
NADDATEK NA SPOINY: 1.8%									12.17			0.25
NADDATEK NA NIERÓWNOŚCI: 2%									13.52			0.28
NADDATEK NA ELEM. DODATK.: 1.5%									10.14			0.21
RAZEM:									711.81			14.75
WYKONAĆ: x 4									2847.24			59

ROBOTY BUDOWLANE NALEŻY PROWADZIĆ W OPARCIU O
PEŁNOBRANŻOWĄ DOKUMENTACJĘ WYKONAWCZĄ

jednostka projektowa

ARCHI-GRAF
JANUSZ KICIŃSKI & ROMAN SZUMNY

64-920 PIŁA UL. KOSSAKA 110 TEL./FAX (067)2137075 ; 3512757

rewizja: modyfikacje: projektant: data: podpis:

inwestor:

EXALO DRILLING S.A.,
Plac Staszica 9, 64-920 Piła

nazwa i adres obiektu budowlanego:

PRZEBUDOWA BUDYNKU WARSZTATOWEGO BOP WRAZ Z
ROZBUDOWĄ O MYJNIĘ I BUDYNEK PRÓB CIŚNIENIOWYCH
64-920 Piła, Al. Powstańców Wielkopolskich, dz. nr 4/1, 28/17,
jedn. ewidencyjna 301901_1, obręb ewidenc. 0013

projektował: mgr inż. Aleksander Witkowski
uprawnienia budowlane do projektowania bez
ograniczeń w specjalności konstrukcyjno-budowlanej,
Nr ewiden. WKPi0022/PWOK/16

Witkowski A.

tytuł rysunku: SŁUP S1

nr rys.: PW-K-963-19-28

branża: konstrukcja

etap projektowania:

projekt wykonawczy

kwiecień 2019

skala:

1:10